

elly



# Hass im Netz gefährdet die freie Äußerung der Meinung



**EIN DRITTEL DER BETROFFENEN  
VON HATESPEECH ZIEHT SICH  
AUS DEM INTERNET ZURÜCK.**

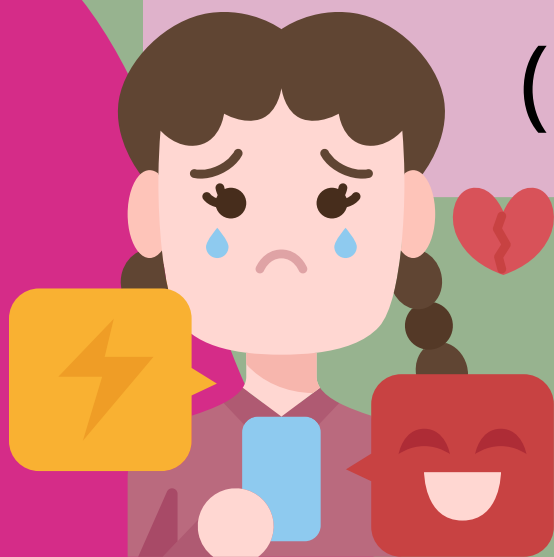


**#KOMMUNALWAHLEN**

# #KOMMUNALWAHLEN




Hass im Netz führt zum Rückzug aus demokratischen Diskursen. Das zeigt die Studie „Lauter Hass - leiser Rückzug“. Betroffene ziehen aus Angst vor Beleidigungen & Drohungen aus Online-Debatten zurück. Und zensieren sich damit selbst (**Silencing-Effekt**).





# #KOMMUNALWAHLEN



 Mehr als die Hälfte der Befragten (57%) **äußert** aus Angst vor Hass im Netz **seltener seine eigene Meinung** zu politischen Themen.

 Mehr als die Hälfte der Befragten (55%) **beteiligt sich seltener** an Diskussionen.

 Mehr als die Hälfte der Befragten (53%) formuliert Beiträge bewusst **vorsichtiger**.

 Ein Großteil der Befragten (87%) befürchtet, dass durch Hass die **Vielfalt im Netz gefährdet** wird, weil er Menschen einschüchtert und verdrängt.



Quelle: Das NETTZ (et.al.) (2024): Lauter Hass – leiser Rückzug. Wie Hass im Netz den demokratischen Diskurs bedroht. Berlin.



Welche Folgen hat Hatespeech für unsere Demokratie?  
Wie beeinflusst Hatespeech die Kultur der politischen Debatte?  
Das erfahrt ihr in den nächsten Posts!

stay  
TUNED



**#KOMMUNALWAHLEN**

Eine Informationsreihe der  
Landeszentrale für politische Bildung  
Thüringen und der elly Hatespeech  
Beratungsstelle

