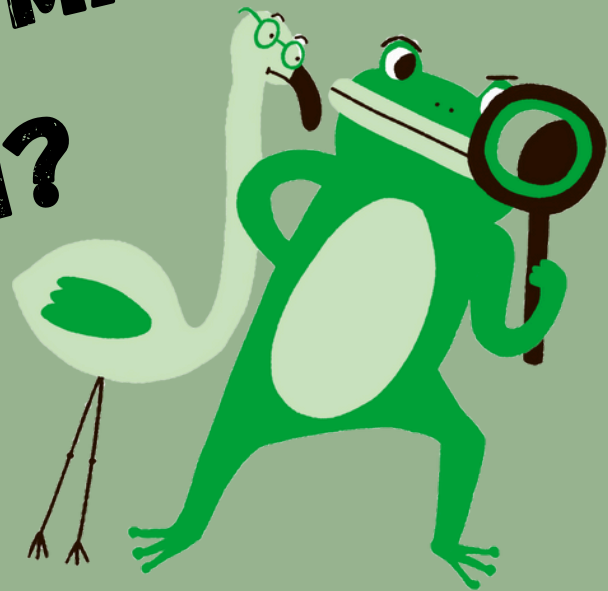


elly

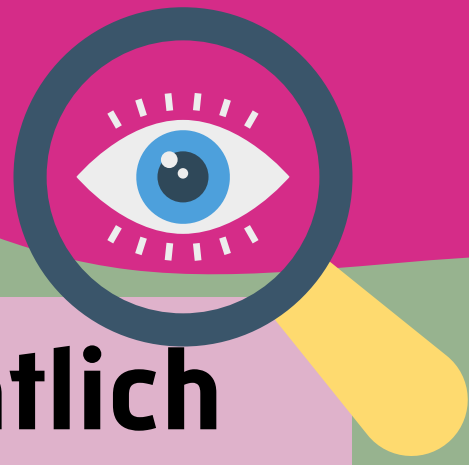


**Ist jede Beleidigung im
Netz Hatespeech?**

**WORAN ERKENNT MAN
HATESPEECH?**



#KOMMUNALWAHLEN



Woran erkennt man eigentlich Hatespeech?

Nicht jede Beleidigung ist automatisch Hatespeech. Bei Hatespeech werden Menschen als **Repräsentant*innen einer Gruppe** angegriffen - z.B. als Teil der Gruppe „der Frauen“. Es geht eigentlich gar nicht so sehr um die einzelne Person.



Man spricht auch von sog. Stellvertreter-Angriffen. Dahinter liegt das **Syndrom der gruppenbezogenen Menschenfeindlichkeit**.

Was ist das?





Gruppenbezogene Menschenfeindlichkeit

Aufteilung in „wir“ und „die Anderen“



die „Anderen“ werden als einheitliche, homogene Gruppe dargestellt



Abwertung und Ausgrenzung von Menschen, weil sie (scheinbar) zu einer „anderen“ Gruppe gehören

dazu gehört z.B.:

- Rassismus
- Antisemitismus
- Sexismus
- Queerfeindlichkeit
- Abwertung behinderter Menschen
- Altersdiskriminierung
- Abwertung von Obdachlosen, Arbeitslosen und armen Menschen
- uvm.



#KOMMUNALWAHLEN

Habt ihr das gewusst? Schreibt's uns in die
Kommentare!

Morgen geht es um besonders betroffene
Zielgruppen. Habt ihr Ideen dazu?



#KOMMUNALWAHLEN

Eine Informationsreihe der
Landeszentrale für politische Bildung
Thüringen und der elly Hatespeech
Beratungsstelle

