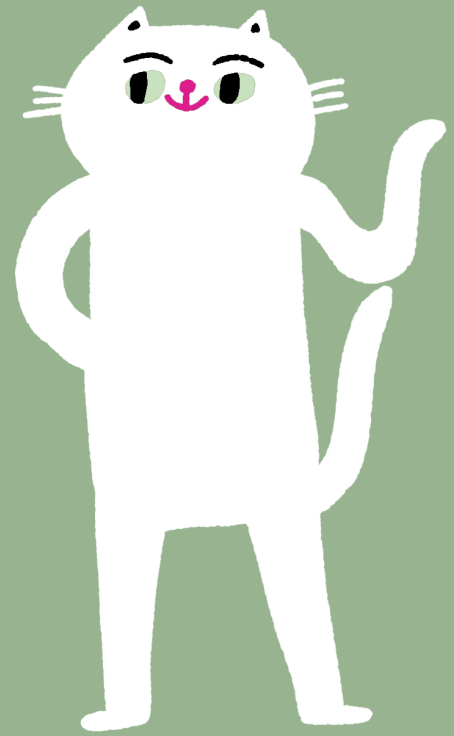


elly



Ausblick: Was sind Handlungsmöglichkeiten bei Hatespeech?



**WIE ÜBERWINDEN WIR
GEMEINSAM DEN HATE?**



#KOMMUNALWAHLEN

Was tun, wenn dir Hate im Netz begegnet?

Erster Grundsatz: **Atme tief durch, lehn dich kurz zurück.** Dann unternimm diese Schritte:





Betrifft es dich? **Wirst du direkt angesprochen?** Dann swipe 1x.

Werden andere direkt angegriffen oder genannt? Dann swipe 2x.

Ist es Hate, **der nicht direkt an eine Person** gerichtet ist? Dann swipe 3x.







Du bist **persönlich betroffen** oder wirst direkt angesprochen. Das kannst du tun:

-  **Melde den Inhalt auf der Plattform.** Sorge dafür, dass du vorher einen **rechtssicheren Screenshot** gemacht hast. Eine Handreichung dazu findest du auf der Webseite von elly. So kann der Hate online gelöscht werden.
-  **Zeige den Hate an**, wenn er strafrechtlich relevant ist. Das geht online oder in jeder Polizeistelle. Wenn du dafür **Unterstützung oder Begleitung** möchtest: **Melde dich gerne bei elly! Wir stehen an deiner Seite.**
-  **Blockiere** die Nutzer*innen, die Hate verbreiten.
-  Du möchtest **weitere Rechtsschritte** einleiten? elly berät dich gerne, was du tun kannst.





Eine **andere Person ist direkt betroffen**. Das kannst du tun:

-  **Melde dich bei der betroffenen Person.** Biete deine Unterstützung an. Verweise auf die Schritte, die die betroffene Person selbst ergreifen kann.
 -  **Frage die betroffene Person, was sie sich wünscht.** Mach nicht voreilig etwas, was die Person vielleicht gar nicht möchte. Biete deine Hilfe an: Konfrontiere die Hater*innen oder ruf dazu auf, ihren Inhalt zu melden, damit er von der Plattform entfernt werden kann. Erstelle vorher einen rechtssicheren Screenshot (Anleitung auf der Webseite von elly).
 -  **Sei solidarisch.** Lass dich vom Hate nicht provozieren. Behalte im Blick, was zu einer Debatte gehört, und was nicht. Gib dem Hate keine Bühne.
- 

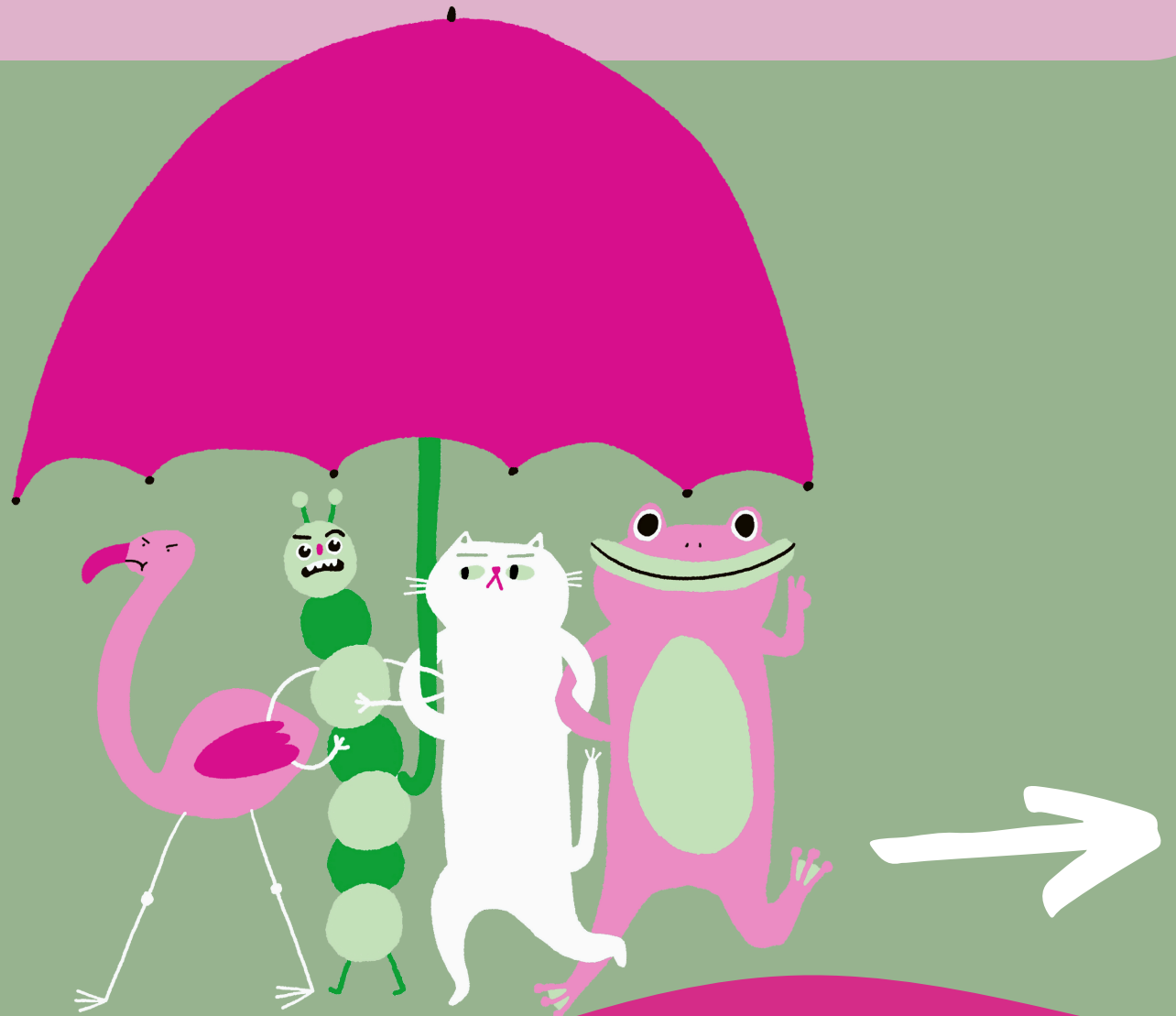
Der Hate **richtet sich nicht direkt an eine Person?** Das kannst du tun:

- ✓ **Melde den Inhalt auf der Plattform.** Sorge dafür, dass du vorher einen **rechtssicheren Screenshot** gemacht hast. Eine Handreichung dazu findest du auf der Webseite von elly. So kann der Hate online gelöscht werden.
- ✓ Über **Meldestellen wie RESpect, Hessen gegen Hetze oder die Internet-Beschwerdestelle** kannst du den Hate **anonym melden**. Die Stellen bringen ihn, wenn er strafrechtlich relevant ist, zur **Anzeige**. Damit trägst du zu einer Sensibilisierung und Strafverfolgung bei. Dann landet der Hate auch in den Statistiken über Hasskriminalität.
- ✓ **Blockiere** und **melde** die Nutzer*innen, die Hate verbreiten, auf der Plattform.



#KOMMUNALWAHLEN

Am wichtigsten ist, dass wir alle dem Hate nicht zu viel Raum geben. Hass hat keinen Platz und keine Berechtigung, egal wo. Bleibt behutsam, umsichtig und solidarisch miteinander.



#KOMMUNALWAHLEN

Eine Informationsreihe der
Landeszentrale für politische Bildung
Thüringen und der elly Hatespeech
Beratungsstelle

