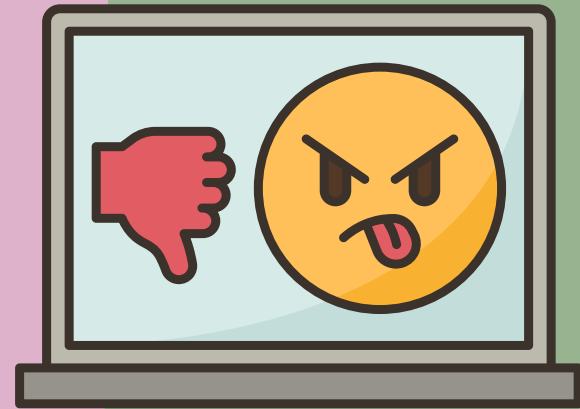


elly



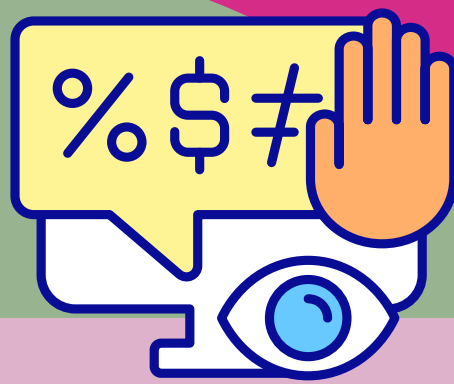
Wie haben sich
[digitaler] Hass
und Hetze
entwickelt?



**DIE ZAHL DER STRAFTATEN
AUS HASS IST ZULETZT
DEUTLICH GESTIEGEN!**



#KOMMUNALWAHLEN



Seit Beginn der Erfassung der politisch motivierten Kriminalität im Jahr 2001 **steigen die Fallzahlen** der Hasskriminalität stetig an. 2023 hat das Bundeskriminalamt **17.007 Fälle** von Hasskriminalität registriert. Zum Vergleich: 2022 waren es noch 11.520 Fälle.





Quelle: Bundesministerium des Innern und für Heimat: Hasskriminalität, <https://www.bmi.bund.de/SharedDocs/schwerpunkte/DE/hasskriminalitaet/schwerpunkt-hasskriminalitaet.html>, Stand 23.5.24.





#KOMMUNALWAHLEN



 Ein Grund für die hohen Fallzahlen der Hasskriminalität ist der **Anstieg fremdenfeindlicher Straftaten**, mehr als **zwei Drittel dieser Straftaten** (76,91 Prozent) sind vom BKA als **politisch rechts** motivierte Taten verortet.

 Hass und Hetze sind auch **im Internet stark verbreitet**. Hier ist die **Dunkelziffer besonders groß**, weil viele Betroffene keine Anzeige erstatten.

 Im digitalen Raum **entsteht Hasskriminalität und beschleunigt sich** häufig. Die Zentrale Medestelle für strafbare Inhalte im Internet (**ZMI**) des **BKA** erfasst bundesweit die gemeldeten digitalen Delikte.

 Auch bei Hass-Postings **steigen die Zahlen** deutlich: 2023 wurden rund **8.000 Straftaten** unter Nennung des **Tatmittels „Hassposting“** registriert – eine **Steigerung um rund 136 Prozent** gegenüber 2022.



Quelle: Bundeskriminalwamt,
<https://www.bmi.bund.de/SharedDocs/schwerpunkte/DE/hasskriminalitaet/schwerpunkte-hasskriminalitaet.html>, Stand 23.5.24.



#KOMMUNALWAHLEN

Was kann jede*r Einzelne gegen digitalen Hass und Hetze tun?
Welche Reaktionen auf Hatespeech sind am wirkungsvollsten?
Das erfahrt ihr im letzten Posts!



#KOMMUNALWAHLEN

Eine Informationsreihe der
Landeszentrale für politische Bildung
Thüringen und der elly Hatespeech
Beratungsstelle

